

gefahrenzonenplanung gurk

Projekt

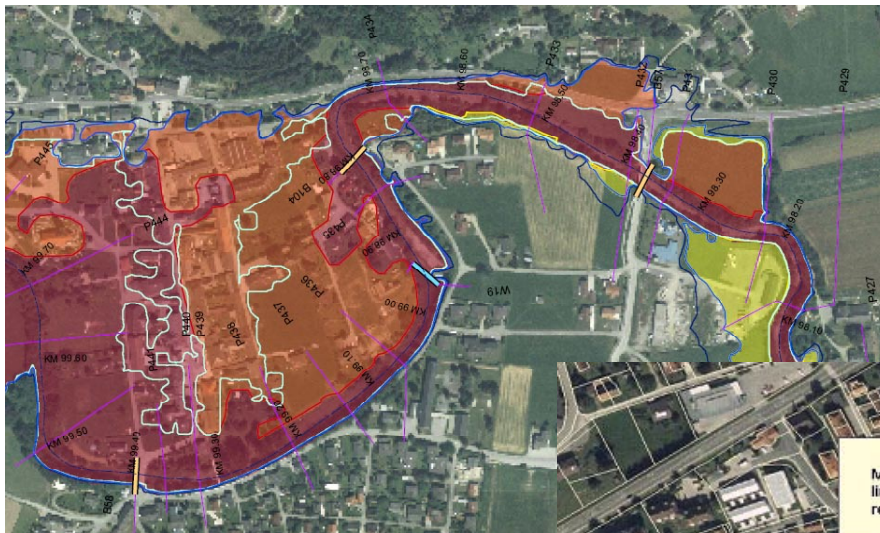
Das Amt der Kärntner Landesregierung beauftragte die Ausarbeitung der Gefahrenzonenplanung „Mittlere Gurk“. Der Bearbeitungsbereich umfasst die Gemeinden Weitensfeld, Gurk und Strassburg.

Der gutachterliche Bericht nach RIWA-T, 1994 (Technische Richtlinien für die Bundeswasserbauverwaltung) beinhaltet:

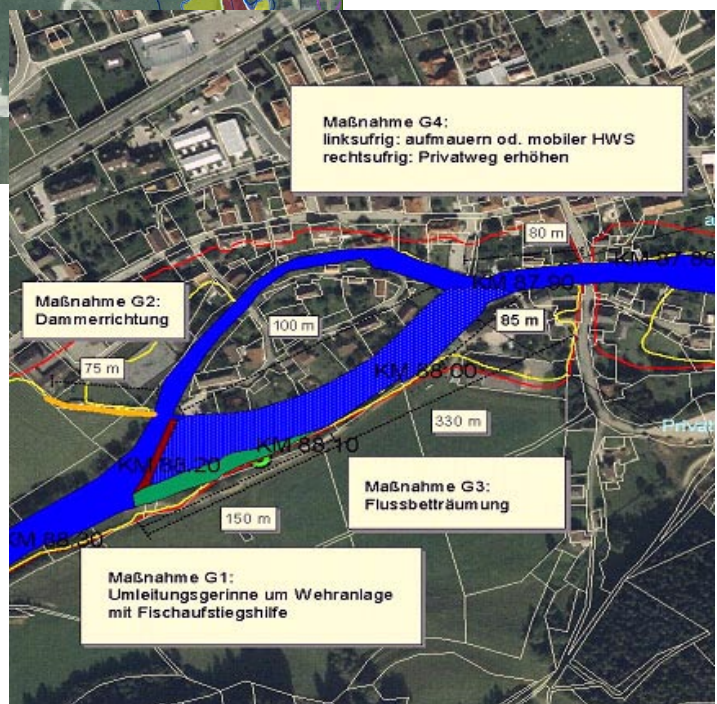
- o die Beschreibung und Abgrenzung des Bearbeitungsgebietes
- o die Betrachtung der Bearbeitungsgrundlage, sowie die Erläuterung der angewandten Analysemethodik
- o das Aufzeigen der Abflussverhältnisse, des Gewässerzustandes und der Flächennutzung
- o die Analyse des HQ100 Überflutungsgeschehens
- o das Ausweisen der Gefahrenzonen und spezieller Gefahrenmomente.

Durchgeführte Leistungen

- o Graphische Darstellungen mittels ArcView (u. .a Rote und Gelbe Gefahrenzone, HQ₃₀ -, HQ₁₀₀ -, HQ₃₀₀ –Anschlagslinien, Strömungsvektoren, Maßnahmen)



Überflutungskarte mit Roter und Gelber Zone



Orthophoto mit Hochwasser-Anschlagslinien und Maßnahmen